



SOFTWARE DE GESTIÓN ERP PARA **FABRICANTES**

Muebles
Tapizados
Sistemas de descanso
Gomaespuma

 dProduction.ERP

POWERED BY
Daemon4
The business software factory



ÍNDICE

PERFIL DE EMPRESA	01
CARACTERÍSTICAS ERP	03
MÓDULOS ERP	05
1. Configuración	05
2. Gestión de producto	06
3. Gestión de ventas	07
3.1. Facturae	09
3.2. EDI	09
3.3. Firma digital	10
4. Gestión de compras	11
Órdenes de fabricación	13
5. Producción 1	14
6. Producción 2	15
7. Producción 3	16
8. Orden de fabricación web	16
9. RFID	17
10. Gestión de clientes - CRM	18
11. B2B	19
12. Almacén e inventarios	20
13. SGA	21
14. Gestión de incidencias	22
15. Tareas automatizadas y alertas	23
16. Gestión de auditoría	23
17. Business Intelligence	24
17.1. BI ventas	24
17.2. BI compras	24
17.3. BI contable y financiero	25
17.4. BI almacén	25
17.5. BI producción	25
17.6. Dashboards	25
18. Control de presencia	26
19. Documentación	27
20. Mensajería interna	27
21. Mensajería SMS push	27
22. Simulador 3D	28
23. Contadoc - contabilidad y finanzas	29
CLIENTES DPRODUCTION ERP	31
SERVICIO ON CLOUD	32
OTROS PRODUCTOS	34
SOPORTE / CONTACTO	36

DAEMON4

PERFIL DE EMPRESA

En **Daemon4** somos fabricantes de *software* orientado a fabricantes, retail y distribución. Ofrecemos programas de gestión para empresas; ERP diseñados para cubrir las necesidades específicas de estos sectores, poniendo a su disposición, además, servicios de consultoría y mantenimiento durante la implantación del *software*.



SOBRE NOSOTROS

Con una plantilla formada por más de veinte profesionales especializados en soluciones de *software* y procesos de negocio, nuestros productos y atención al cliente nos diferencian. Más de 1.200 clientes trabajan con nuestros programas de gestión.

Además de los ERP, disponemos de aplicaciones nativas para la movilidad, así como extensiones CRM (*customer relationship management*), SGA (sistema avanzado de gestión de almacenes), cuadros de mando BI (*business intelligence*) o portales B2B y B2C (empresa-cliente profesional y empresa-cliente final), entre otras.

ERP SOLUTIONES EMPRESARIALES SOFTWARE



En Daemon4 no hay intermediarios; somos fabricantes, desarrolladores e implantadores de *software*, y poseemos un alto conocimiento de los sectores a los que van dirigidos nuestros productos.

ORACLE® Gold Partner

Nuestros ERP están contruidos sobre Oracle®, la base de datos más potente, robusta y fiable del mercado, y cada uno de ellos ha dispuesto más de 150.000 horas de desarrollo en dicha tecnología. El 98% de las empresas que encabezan la lista *Fortune 100* trabajan con Oracle®. Está ampliamente extendida en pymes, y es el SGBD (sistema de gestión de bases de datos) líder del mercado.

NUESTROS PROGRAMAS SON



Modularizables: escale la inversión dependiendo de las necesidades de su empresa en cada momento con los módulos opcionales.



Personalizables: nuestros programas cuentan con opciones parametrizables para que se adapten a su manera de trabajar.



Multiplataforma: permiten el uso en gran variedad de dispositivos y disponen de alta conectividad con otras aplicaciones.



Escalables: permiten un fuerte crecimiento tanto tecnológico como funcional. El ERP crece con su empresa.



CARACTERÍSTICAS

dProduction es un ERP dirigido específicamente al sector de la fabricación de tapizados, descanso, muebles y gomaespumas.

dProduction ERP es una potente **herramienta de gestión integral** diseñada específicamente para el sector de la fabricación, sea cual sea su especialización y el tamaño de la empresa, ya que presenta una escalabilidad sin límites: la tecnología utilizada funciona perfectamente tanto en pequeñas industrias como en grandes empresas con enorme complejidad comercial y de producción.

El núcleo del ERP representa al menos el 95% del programa; sin embargo, éste permite incorporar particularidades potencialmente estandarizables, así como personalizar necesidades únicas de cada empresa.



dProduction ERP automatiza todo el proceso de gestión ahorrando tiempo en el trabajo diario de todos los trabajadores de su empresa, ya que permite controlar de forma íntegra el negocio y evita gran cantidad de errores.

Su puesta en marcha es rápida, con la posibilidad de añadir módulos con el tiempo, y con un competente servicio de consultoría y soporte posventa a su disposición. dProduction ha ido creciendo tanto a nivel tecnológico como en funcionalidad gracias a las sugerencias de cientos de empresas que han participado de forma muy activa en su desarrollo y evolución. Se trata, por tanto, de una avanzada y útil herramienta para fabricantes.

IMPLANTACIÓN



Equipo Daemon4

- Jefe director de de proyecto.
- Consultor / implantador.
- Desarrolladores y *testers*.



Equipo cliente

- Responsable de proyecto.
- *Key-users*.
- Resto de usuarios.

MÓDULOS



dProduction ERP es un programa modular, lo que permite que su empresa vaya adquiriendo prestaciones conforme las necesite.

1.

MÓDULO DE CONFIGURACIÓN

Con este módulo podrá parametrizar múltiples variables en el sistema, desde estructuras amplias como los menús y los roles de usuario, hasta detalles como el acceso o visibilidad de determinados campos.

- ▶ Definición de los usuarios.
- ▶ Creación de roles o perfiles de usuarios.
- ▶ Estructuras jerárquicas de menús.
- ▶ Asignación a los usuarios de roles y menú.
- ▶ Controles y restricciones de acceso a bloques y registros de la aplicación.
- ▶ Desactivación de campos y/u ocultado de éstos.
- ▶ Configuración de parámetros: generales del ERP, por empresa y por usuario.
- ▶ Definición de estructuras clave: empresas, almacenes, idiomas, centros productivos, etc.
- ▶ Clasificación y jerarquización de familias de productos.



2.

MÓDULO GESTIÓN DEL PRODUCTO

Este módulo contiene toda la funcionalidad necesaria para estructurar y parametrizar los diferentes tipos de artículos de nuestra empresa: materias primas, telas, trabajos, semielaborados y producto acabado. Permite, además, gestionar todo el ciclo de vida del producto:

- ▶ Definición de productos con múltiples propiedades.
- ▶ Parametrización y formulación de dimensiones.
- ▶ Explosionado de múltiples referencias por medidas a partir de una referencia base.
- ▶ Escandallos multinivel.
- ▶ Costes directos (materias primas, telas, semielaborados y procesos), indirectos y márgenes de beneficio.
- ▶ Múltiples tarifas (por puntos) vinculadas al producto, por series de telas, incrementos y decrementos por propiedades, etc.
- ▶ Definición de distintas versiones de escandallo.
- ▶ Configurador de producto.
- ▶ Simulación de costes y PVP en base a la configuración del producto.
- ▶ Categorización de telas por series o grupos de precios. Tarifas de productos en base a estas series.
- ▶ Marcadas de corte de telas (enlace con máquinas de corte).
- ▶ Fichas técnicas de producto.
- ▶ Hojas de ruta de fabricación con trabajos ilimitados.
- ▶ Vínculo documental de archivos al producto: planos, catálogos, imágenes, control de calidad...
- ▶ Códigos EAN, por producto y sus variantes.
- ▶ Configurador de bultos en función de las propiedades.
- ▶ Definición de *stock* mínimos, de seguridad, lotes mínimos y múltiplos de compra, etc.
- ▶ Multiidioma en todas sus dimensiones: productos, variantes, bultos, propiedades...
- ▶ Importador de materias primas, trabajos, telas, artículos, bultos, etc. desde plantillas Excel.

3.

MÓDULO GESTIÓN DE VENTAS

El módulo comercial ventas abarca un amplio espectro de procesos vinculados a las ventas a los clientes, desde la parte presupuestaria hasta la de facturación e integración contable. Es el desencadenante de múltiples procesos relacionados: realización de órdenes de fabricación o reservas de *stock*, aprovisionamiento de materiales, control de almacén y descuentos de material vinculado a las órdenes de fabricación, reaprovisionamientos automáticos en base a rotaciones, expediciones de mercancía, facturación, etc.

dProduction ERP agiliza todos estos procesos bajo la premisa de unicidad e integridad del dato. Dispone de mecanismos que facilitan la importación de los pedidos (EDI, XML, XLS, CSV...) a partir de otros *software*, así como herramientas que trabajan a tiempo real contra el ERP (B2B y B2C). Las primeras requieren de “facilitadores” para la importación y posterior validación en el sistema, mientras que las segundas operan con total fiabilidad, y permiten tener toda la información a tiempo real, como precios, *stock*, pedidos o estadísticas. Entre las opciones de este módulo destacan:

- ▶ Ofertas y tarifas especiales por clientes, grupos de compra, comerciales, zonas, familias de productos, medidas, series de tela, etc.
- ▶ Gestión de pedidos especiales: materiales, medidas o características.
- ▶ Envío automático via *email* a clientes: pedidos, albaranes y facturas (pdf, html, etc.).
- ▶ Gestión multiidioma.
- ▶ Comisiones a comerciales.
- ▶ Enlace con contabilidad.
- ▶ Control de pedidos, albaranes, facturas, proformas, presupuestos, etiquetas de envío, expediciones de mercancías, cartas internacionales de porte (CMR) o *packing list*.
- ▶ *Rappels* a clientes y grupos de compra; *royalties* a diseñadores.
- ▶ Importación de pedidos desde otras plataformas: EDI, Inacatalog, Prestashop, CAD, Amazon, XLS...
- ▶ Importador de clientes desde plantillas Excel.





- ▶ El sistema de propiedades permite simplificar el número de productos ya que, partiendo de un artículo, podemos darle todas las posibilidades en forma de variables desde el escandallo.
- ▶ Para procesar un pedido, el sistema solicita las propiedades para montar un escandallo único para fabricación. A partir de la configuración del producto en una medida, el ERP permite generar productos similares en otras medidas con la formulación de las dimensiones.
- ▶ Vínculo *drag and drop* entre fax o *email* de pedidos enviados por el cliente con el pedido procesado en el sistema. Configuración dinámica de bultos.
- ▶ Etiquetado de producto en función del cliente.
- ▶ Informes de ventas: por producto, familia, cliente, comercial, zona, por tiempo, comparativas... Estadísticas de ventas e informes automáticos por usuario.
- ▶ Contabilización automática de cada factura o por lotes.



GESTIÓN DE EXPEDICIONES Y LOGÍSTICA

Orientada a la logística de las entregas, **dProduction ERP** le permite realizar tanto las previsiones de carga como generar las expediciones definitivas, lanzando toda la documentación necesaria para su gestión (hojas de carga, etiquetas, *packing list*, CMR...). Esa gestión puede realizarse en base a criterios de demanda bajo pedido o bien a entregas en base al *stock* disponible, priorizando las entregas según múltiples criterios. La gestión de cargas puede realizarse mediante lectores de códigos de barras, PDA y antenas o lectores RFID.

- ▶ Organización de entregas en base a pedidos, fechas, zonas, rutas, clientes, productos, etc.
- ▶ Asignación de productos en *stock* a pedidos en base a prioridades, tipos de clientes, situación financiera del cliente, fechas de servicio, etc.
- ▶ Reasignación de las cargas previstas a criterio del usuario.
- ▶ Preparación de cargas en base a zonas, rutas o agencias de transporte.
- ▶ Visualización de la ubicación de todas las entregas en Google Maps.
- ▶ Control de no exceso de la capacidad del camión (carga vs. capacidad).
- ▶ Imputación de costes derivados de la expedición.
- ▶ Cuadro de mando de la situación de producción de los pedidos a expedir.

Además del módulo de gestión de ventas y como complemento al mismo, disponemos de tres submódulos que se pueden adquirir para ampliar las funciones de esta herramienta.

3.1

FACTURA-E

El proceso de facturación suele ser tedioso: impresión de múltiples copias, almacenamiento, ensobrado y envío de las facturas. Todo este proceso conlleva un coste tanto en material como en tiempo de los recursos humanos. El uso de la factura electrónica le permite ganar en inmediatez (y por tanto agilizar los cobros), optimizar los procesos administrativos eliminando los costes derivados, reducir el riesgo de falsificación, contribuir al consumo responsable y a la salvaguarda del medioambiente, etc.

Con la emisión de las facturas en formato Facturae podrá realizar la facturación de forma telemática y en soporte digital, con toda la validez legal que exige la legislación vigente. Además, si trabaja con administraciones locales, autonómicas o de ámbito nacional, es de obligado cumplimiento el uso de ésta.

Con dProduction podrá emitir las facturas firmadas digitalmente con su certificado de empresa, tanto en PDF como en XML.


Agencia Tributaria



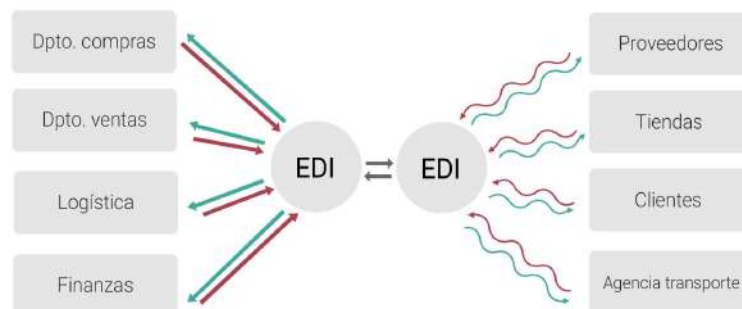
3.2

INTERCAMBIO ELECTRÓNICO DE DATOS - EDI

Cada organización dispone de su ERP o de su *software* de facturación propio. Comunicar organizaciones con sistemas informáticos distintos supone complejidad debido a la independencia de cada uno de estos sistemas. La necesidad de poder establecer una comunicación inteligible por todos los interlocutores pasa por la estandarización de las estructuras de datos y la securización de los protocolos de comunicación.

El sistema EDI permite realizar este intercambio a través de estructuras normalizadas e internacionales ISO, que permiten establecer comunicaciones casi a tiempo real entre los distintos ERP y a través de canales seguros. Al igual que la factura electrónica, este sistema nos permite reducir aún más el consumo de papel, con los beneficios derivados de la supresión de tareas manuales y administrativas. Con dProduction podrá, al menos:

- ▶ Recibir e integrar en su ERP los pedidos de sus clientes con un alto grado de compatibilidad y sin apenas interacción del usuario. Las ventajas son obvias, reduciendo la carga administrativa de procesamiento de los pedidos.
- ▶ Emisión electrónica de los albaranes. Se elimina el proceso de gestión de la documentación relacionada con los albaranes.
- ▶ Emisión de factura electrónica. Sus ventajas son las mismas que con Facturae, pero además, se gestiona desde un repositorio común que facilita su gestión y almacenamiento.



3.3

FIRMA DIGITAL DE DOCUMENTOS

Con este submódulo, su cliente podrá firmar los albaranes expedidos, quedando su firma integrada en el documento original y vinculada al documento del ERP. En cualquier momento podrá acudir al documento en cuestión y abrir automáticamente el documento firmado.





4.

MÓDULO GESTIÓN DE COMPRAS

El módulo de gestión de compras tiene un gran parecido con el comercial de ventas, ya que el flujo de trabajo es bastante similar. Permite la gestión desde la propuesta de pedido a proveedor hasta la recepción de facturas y contabilización de éstas. Entre otras opciones, permite realizar:

- ▶ Enlace automático con el sistema de aprovisionamiento. Punteo automático de precios y condiciones de compra en facturas de proveedores.
- ▶ Tarifas de proveedores configurando las referencias del proveedor, el precio (por unidad de consumo, de embalaje y de facturación), el plazo de reposición, lote mínimo, múltiplo de compra, etc.
- ▶ Precios especiales por proveedor, producto y cantidad.
- ▶ Propuestas de pedido, pedidos, recepción mercancía, albaranes, facturas...
- ▶ Contabilización automática o por lotes.
- ▶ Histórico y comparativa de precios de un mismo producto entre fechas y proveedores.
- ▶ Integración de los albaranes de compra con los albaranes de venta de proveedores que dispongan del ERP dProduction, gracias a la estandarización y normalización de ficheros para su integración.

- ▶ Importación de tarifas de proveedores a partir de ficheros Excel.
- ▶ Pedidos a proveedores y consulta de la situación de los pedidos. Listado de albaranes pendientes de facturar.
- ▶ Importador desde plantillas Excel de proveedores.
- ▶ Recepción de mercancías y entrada a almacén.
- ▶ El sistema es capaz de proponer compras, generar automáticamente los pedidos por email, e incluso asignar proveedores en función de la política de compras (fecha, precio,...).



SISTEMA DE APROVISIONAMIENTO

- ▶ En materias primas, telas, semielaborados y producto acabado, definición de existencias mínimas y de reposición, lotes mínimos y múltiples de aprovisionamiento por proveedor.
- ▶ Listados de necesidades por almacén, fechas de servicio, tipos de productos, familias, subfamilias, proveedores, etc.
- ▶ Fecha de entrega por proveedor y material.
- ▶ Generación y envío automático de pedidos a proveedor.
- ▶ Generación automática de órdenes internas de fabricación de semielaborados y producto acabado.
- ▶ Recomendación del mejor proveedor en cada momento en función de fechas de entrega, precio, etc.



ÓRDENES DE FABRICACIÓN

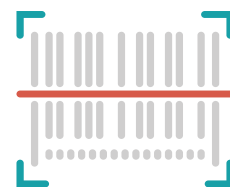
“La manera más eficiente de controlar todo el proceso productivo en su empresa.”

Los módulos de órdenes de fabricación son el verdadero núcleo de dProduction ERP. Se distribuyen en tres niveles que pueden implantarse de forma gradual y en función de las necesidades de la empresa.

Permiten realizar tareas como la planificación de materiales, el aprovisionamiento de éstos (y las subcontrataciones) y de los subproductos de fabricación, así como el control y seguimiento en planta de los procesos, máquinas y operarios, tanto a nivel de fase realizada como de tiempos productivos e improductivos. La adecuada gestión de las órdenes de fabricación permite optimizar las entregas, adecuar el aprovisionamiento a los plazos de entrega y conocer los costes reales de los procesos productivos.

La captura de datos puede realizarse mediante lecturas de códigos de barras en las distintas fases de fabricación, mediante el seguimiento con RFID (etiquetas de identificación por radiofrecuencia) o bien mediante aplicaciones web donde el operario puede interactuar de forma táctil en tiempo real sobre los procesos productivos. En el caso del RFID, se libera al operario de interactuar con el sistema y éste, de forma totalmente autónoma, gestiona los procesos. Por ejemplo, en la cadena de producción las lecturas se realizan automáticamente al pasar por una sección determinada. Así se da salida a los materiales y entradas del producto transformado (se usa también para la gestión de salida y entrada en talleres externos).

Los módulos de producción son acumulativos, por lo que cada módulo integra la funcionalidad de los anteriores.



5.

MÓDULO CONTROL DE PRODUCCIÓN 1

Con el módulo de **Producción 1** podrá realizar lanzamientos de fabricación por sección y operación, así como integrar con el sistema de aprovisionamiento. Entre otras tareas, podrá realizar:

- ▶ Generación de órdenes en base a múltiples criterios: modelaje, tipos de artículos, zonas, rutas entrega, cargas, fechas de servicio, almacenes, centros de fabricación, hojas de ruta de fabricación, clientes...
- ▶ Lanzamientos de producción por sección y/u operación, por operario, máquina, zona, ruta, carga, pedidos, etc.
- ▶ Órdenes de fabricación bajo pedido o contra stock.
- ▶ Asignación de subórdenes por máquinas.
- ▶ Enlace al sistema de aprovisionamiento de materiales y subproductos de fabricación, permitiendo generar los pedidos a proveedores de forma casi desatendida y evitando errores de transcripción de pedidos (con el consiguiente ahorro de trabajo), así como las subórdenes de producción de producto semielaborado.
- ▶ Marcaje de fabricación manual.

6.

MÓDULO CONTROL DE PRODUCCIÓN 2

Con el módulo de **Producción 2** dispondrá de la trazabilidad de las operaciones por cada operario y del conocimiento de la situación de cada pedido, así como de un control de inventario. Conseguirá:

- ▶ Control de producción por operario, fase, sección y máquina.
- ▶ Descuento de almacén automático o manual en cada fase realizada.
- ▶ Control del inventario a tiempo real, descontando de almacén la materia prima o semielaborados exactos que se han usado en cada fase.
- ▶ Seguimiento de la situación de los pedidos en fábrica desde cualquier ordenador. Permite conocer en qué fase de producción se encuentra cada pedido, cada artículo y cada orden de fabricación.
- ▶ Tarifas de destajo por operario, operación y artículo. Informes de destajos e incentivos.
- ▶ Listados de preparación y listados de productos especiales.
- ▶ Incidencias de fabricación y su repercusión en incentivos y destajos.





7.

MÓDULO CONTROL DE PRODUCCIÓN 3

Con el módulo de **Producción 3** dispondrá de una visión de los costes de mano de obra directa y su desviación con respecto a los estándares. Logrará:

- ▶ Control de tiempos por operario, máquina y fase.
- ▶ Tiempos muertos y productivos.
- ▶ Listados de producción y productividad por operario.
- ▶ Desviación entre tiempos teóricos y reales.
- ▶ Trazabilidad de todo el proceso productivo por operario, fase, fecha y hora.
- ▶ Cuadros de mando de situación de pedidos en las órdenes de fabricación.
- ▶ Control e imputación de costes asociados a la orden de fabricación, pedido, cliente, artículo, etc.: materiales, semielaborados y tiempos imputados.
- ▶ Cálculo de carga de trabajo por sección para evitar "cuellos de botella".
- ▶ Listados de rendimiento por operario.
- ▶ Tiempo empleado por sección para cada parte de trabajo.
- ▶ Cálculo de modelos o trabajos en los que se rebasa el tiempo previsto según escandallo.
- ▶ El sistema genera partes de producción agrupados de diferentes empresas.
- ▶ Desviaciones de costes por OF (orden de fabricación), clientes, pedidos, etc.

8.

MÓDULO ORDEN DE FABRICACIÓN WEB / OF WEB

No todos los usuarios que utilizan el ERP se encuentran siempre en la misma ubicación física, por lo que es necesario dotarles de herramientas que faciliten aún más la entrada de datos. Normalmente esta orden aplica cuando se dispone de subcontratistas, pero también de operarios en otras plantas e incluso en los propios operarios internos.

El objetivo de este tipo de orden es disponer por parte de los usuarios, desde un navegador web, de una pantalla de consulta sobre la que indicar al sistema la operación y las unidades realizadas. Este módulo integra con “Producción 2” y “Producción 3” dependiendo de las necesidades de la organización, así como con el módulo de “Almacén e inventarios”.

Operario: 1918 - BENITO GARCIA LINARES Máquina: 43294 - MONTAJE PEGADO Sección: COLCHONES Fabrica: -- GENERAL -- Id.: ZADMM-43294-20180528191828 Versión: ZADMM Desocrosta

Inicio Pallas (de 19184) Existencias Recepción Mercancías

Go Activa

Preexp.	F. Preexp.	Orden Fab.	Pedido	Fecha	Servicio	Artículo	Descripción	Progreso	Subord.	Pend.	Preexp	Reserv.	Fabric.	Completar	Info
-	-	1-8238-130	11-189037-1	10/09/2018	25/09/2018	18030101004290	COLCHON 920 Z 0 H-20 A LINA CARA 210 X 150	41%	74%	95	0	0	0	0	
-	-	1-8238-140	11-189037-2	10/09/2018	25/09/2018	18030101004290	COLCHON 920 Z 0 H-20 A LINA CARA 210 X 150	45%	50%	11	0	0	0	0	

ORDEN	MÁQUINA	OPERARIO	CANTIDAD	REALIZADO	PENDIENTE	ESTADO	ALMACEN	STOCK REAL	STOCK FINAL
2	BANDA D'IMA	MORA ROMANUJGA	11	11	0	FINALIZADO	0	0	0
3	ADOLCHADO CONTRAJO	LOPEZ DIAZ, JUAN	11	11	0	FINALIZADO	0	0	0
4	CONFECCION REMATADO		11	0	11				
5	MONTAJE PEGADO		11	0	11				
6	CERRADO		11	0	11				
7	EMBALAJE COLCHON		11	0	11				

-	-	1-8238-34	11-189031-1	04/05/2018	25/09/2018	FA1320150	MATRESS 2013 F-1-20 240 X 150	49%	0%	25	0	0	0	0	
-	-	1-8238-35	11-189031-2	04/05/2018	25/09/2018	FA13180120	MATRESS 2013 F-1-20 180 X 120	49%	0%	20	0	0	0	0	

9.

MÓDULO DE RADIOFRECUENCIA RFID

Con este módulo se agiliza el proceso productivo al ser innecesaria la acción humana en las habituales interacciones con los dispositivos de marcaje. La captura de datos se lleva a cabo por antenas colocadas de forma estratégica y sin necesidad de línea visual directa, eliminando así la interacción del operario y centrando a éste en otras operaciones productivas, suprimiendo, por tanto, todo proceso improductivo. Además, los procesos de lectura integran con el almacén y el sistema de aprovisionamiento, provocando movimientos de forma automática.

- ▶ Identificación del operario, máquina y operación realizada en la cadena producción.
- ▶ Integración con “producción 3” (control de tiempos) de cada operación realizada.
- ▶ Control de finalización de producto.
- ▶ Movimientos de almacén automáticos (según el proceso realizado): materias primas, telas, semielaborados y producto acabado.
- ▶ Control de expediciones y cargas: comprobación de carga (minimizando errores), visualización del producto cargado (o descargado), control por expedición, cliente, producto, etc.; señales sonoras y visuales de productos cargados erróneamente, etc.

10.

MÓDULO GESTIÓN DE CLIENTES / CRM CUSTOMER RELATIONSHIP MANAGEMENT

Esta herramienta agiliza el acceso a la información actualizada sobre cada cliente por parte de los responsables, jefes de venta y administradores. Cubre todo el ciclo comercial de la venta, desde las primeras fases prospectivas de clientes potenciales, hasta el servicio posventa.

- ▶ Acceso a la aplicación en entorno web y *responsive*, plataforma securizada y sistema multiidioma.
- ▶ Parámetros configurables por cliente: sobre tipo de cliente, tipo de producto o tienda.
- ▶ Agenda de visitas del comercial: ofertas entregadas, comunicaciones realizadas, histórico de visitas, etc.
- ▶ Direcciones de envío ilimitadas por cliente; múltiples domiciliaciones bancarias.
- ▶ Ubicación del cliente con Google Maps.
- ▶ Clasificación automática de tipología de cliente en función de su categorización.
- ▶ Aseguramiento de cobro con compañías de crédito. Riesgo en línea y a tiempo real.
- ▶ Seguimiento de las acciones realizadas, planificadas y pendientes de realizar.
- ▶ Estadísticas de venta por productos y clientes, así como comparativas.
- ▶ Descuentos fijos o vinculados a ofertas. Asociación a varios comisionistas.
- ▶ Desarrollo y generación de campañas comerciales.
- ▶ Gestión y resolución de incidencias.





11.

MÓDULO B2B

BUSINESS TO BUSINESS



El B2B agiliza la atención hacia sus clientes profesionales ya que, a través de Internet, éstos pueden consultar sus catálogos, tarifas, pedidos, facturas, deudas, incidencias, etc. El usuario podrá saber si hay existencias de un producto, consultar artículos, hacer pedidos con total integridad con el ERP y en tiempo real, ver en qué situación se encuentran éstos, etc. Es la plataforma de *e-commerce* entre empresas.

- ▶ Acceso a la aplicación en entorno web y *responsive*, plataforma securizada y multiidioma.
- ▶ Estadísticas de ventas por clientes y productos, así como comparativas con períodos anteriores.
- ▶ Información a tiempo real sin necesidad de subida ni bajada de información.
- ▶ Alta de clientes y consulta de los existentes.
- ▶ Perfil para comerciales, jefes de venta y clientes.
- ▶ Consulta de la situación financiera del cliente y pendientes de pago.
- ▶ Consulta de la situación de pedidos en sus distintos estados (enlazando con producción).
- ▶ Cuadros de mando del comercial y del cliente.
- ▶ Consulta y descarga de albaranes y facturas.
- ▶ Gestión de incidencias: introducción de incidencias y subida de imágenes y/o vídeos.
- ▶ Consulta de catálogos y precios. Fichas técnicas, imágenes y vídeos asociados a los productos.
- ▶ Integración con *dashboards* y posibilidad de personalización de éstos.
- ▶ Introducción de pedidos con totales garantías e integración automática en el ERP.

12.

MÓDULO ALMACÉN E INVENTARIOS

El módulo de almacén e inventarios está orientado a gestionar y controlar todo tipo de movimientos de entradas y salidas, ya sean por compras, ventas, transformación a través de órdenes de fabricación, traslados de material entre almacenes, etc. Entre otras funcionalidades, encontrará:

- ▶ Importación y exportación de inventarios con Excel. Permite obtener el inventario de los almacenes a cualquier fecha.
- ▶ Asignación de los distintos almacenes inventariables y diferenciación en: materias primas, telas, semielaborados, producto en curso, producto acabado, etc.
- ▶ Inventarios parciales o totales; tratamiento de inventarios por lotes, tintadas, rollos...
- ▶ Cálculos de rotación para optimizar existencias; calcula de forma automática y en tiempo real el *stock* máximo y mínimo.
- ▶ Trazabilidad de todos los movimientos de almacén.
- ▶ Justificación de saldos mediante extractos de movimientos.
- ▶ Listados de rotación de productos (diarios, semanales, mensuales).
- ▶ Ajustes de los *stock* mínimos y de reposición en base a la rotación. Traspasos entre almacenes y reajustes de *stock*. Inventarios y traspasos entre almacenes mediante dispositivos PDA.
- ▶ Junto a compras y producción aporta información muy valiosa, ya que al hacer un parte de producción podemos ver el estado exacto del almacén (*stock* actual, reservado, materiales pendientes de recibir, rotación de cada material...).
- ▶ Para el mueble tapizado obtenemos el inventario de telas por piezas; además del *stock* de cada tela, se detalla el tamaño de cada pieza gracias al control de marcas de máquinas de corte.





13.

MÓDULO GESTIÓN DE ALMACENES / SGA

El módulo de sistema de gestión de almacenes pone a disposición de los usuarios herramientas ágiles que permiten realizar movimientos de almacén mediante dispositivos móviles, ya sean *smartphones* o PDA. Normalmente trabajan con *barcode*, aunque también pueden utilizarse dispositivos de lectura RFID. Algunas de las opciones con las que cuenta son:

- ▶ Registrar movimientos manuales de almacén (entradas y/o salidas). Normalmente aplica cuando los consumos de materiales no pueden asociarse de forma automática y estándar a los procesos, y han de realizarse de forma manual.
- ▶ Lecturas de operaciones. Aunque no es estrictamente una opción SGA, sí permite, mediante la lectura de las distintas operaciones de la planta, provocar movimientos de almacén de forma automática.
- ▶ Recuentos de inventario (preinventarios). Consiste en la captura de datos de las unidades en los distintos almacenes, secciones y subsecciones. Constituyen el paso previo para su consolidación en el inventario definitivo a una fecha.
- ▶ Recepción de mercancía. Enlaza con el sistema de compras, permitiendo generar la entrada de materiales, generando el albarán de compra y descontando del pedido.
- ▶ Preparación de cargas y entregas. Control de la mercancía cargada de la expedición, permitiendo controlar los errores habituales (cliente equivocado, mercancía errónea, etc.). Avisos visuales y sonoros cuando se producen errores.
- ▶ Traslados de almacén. Movimientos automáticos de salida de un almacén y entrada en otro.



14. MÓDULO GESTIÓN DE INCIDENCIAS

Completa gestión de las incidencias producidas tanto en compras como en ventas. El sistema aporta las claves necesarias para la gestión de los protocolos de calidad ISO 9000, así como la logística precisa para la resolución de estas incidencias.

- ▶ Gestión de incidencias de ventas y compras.
- ▶ No conformidades, acciones preventivas y correctivas.
- ▶ Diferentes estados y situaciones de la incidencia: pendiente de recoger, en almacén, solucionado, etc.
- ▶ Órdenes de recogida.
- ▶ Causas, soluciones y responsables de la incidencia. Documentación, imágenes y fotografías vinculadas a la incidencia.
- ▶ Coste asociado a la incidencia.
- ▶ Pedido originario de la incidencia, así como vínculo al pedido de reparación y al albarán de reexpedición.
- ▶ Seguimiento de las acciones a realizar y del personal asignado sobre las incidencias.
- ▶ Múltiples estadísticas: por causa, por cliente, por productos, etc.



15.

MÓDULO TAREAS AUTOMATIZADAS Y ALERTAS

Este módulo permite configurar tanto tareas como alertas parametrizando horarios, periodicidad, etc., así como asignar las personas que recepcionarán esta información en forma de *email*. Existen múltiples opciones predefinidas, entre las que destacan:

- ▶ Realización de órdenes de fabricación automáticas.
- ▶ Informes de necesidades a usuarios y aprovisionamiento automático (interno y a proveedores).
- ▶ Envíos de pedidos a clientes y proveedores, y albaranes y facturas a clientes.
- ▶ Avisos de productos con *stock* crítico.
- ▶ Avisos de nuevos artículos creados.
- ▶ Avisos de mercancía de incidencias pendientes de recoger.
- ▶ Reclamaciones a proveedores de pedidos excedidos en la fecha de entrega.
- ▶ Ventas en los últimos 13 meses a los comerciales.
- ▶ Avisos de pedidos de clientes excedidos con la fecha comprometida. Avisos a comerciales o administradores sobre impagados de sus clientes.
- ▶ Informes de unidades fabricadas en un período.
- ▶ Resumen de pedidos por comercial.
- ▶ Pedidos con procesos pendientes de realizar.
- ▶ Avisos a clientes sobre el cargo de próximos giros a vencer.

16.

MÓDULO GESTIÓN AUDITORÍA

Con el módulo de gestión de la auditoría puede tener el control absoluto de todas las acciones que se realizan sobre la base de datos, de manera que en cualquier momento se puede auditar cualquier acción del sistema, así como identificar qué usuario la ha realizado.

- ▶ Control de todas las transacciones realizadas en el ERP.
- ▶ Inserciones, borrados y modificaciones.
- ▶ Valor inicial y final, fecha, hora y dispositivo desde el que se realiza la acción, IP desde la que se realiza el cambio, etc.

17.

MÓDULO BUSINESS INTELLIGENCE

Una herramienta web con la que crear y distribuir todo tipo de informes y análisis de una manera sencilla. Administra datos en cualquier formato de origen (SQL, web, Excel, XML...) y dispone todo tipo de formatos de salida, desde informes *online* e interactivos hasta PDF, Excel o Word.

- ▶ Análisis de ventas por cliente, comercial, zona, país, provincia, población, grupos de compra, familias y subfamilias de artículos, artículos, etc.
- ▶ Cuadros de mando personalizados.
- ▶ Múltiples métricas: número de incidencias, cumplimiento presupuestario, ventas, costes, ratios financieros, etc.
- ▶ Analíticas de venta, compra, producción, financiera y contable, incidencias, etc.



SUBMÓDULOS BUSINESS INTELLIGENCE

Disponemos de seis **submódulos** que se pueden adquirir para ampliar las funciones de esta herramienta.

17.1

BI VENTAS

Este módulo nos permite conocer, dentro del área de ventas, un amplio espectro de información, facilitando la toma de decisiones tanto a comerciales como a jefes de venta y administradores. Dispone de un análisis de la información desde múltiples perspectivas y dimensiones: agentes comerciales, clientes, grupos de compra, zonas, tarifas, familias de productos, subfamilias, medidas, propiedades, etc. Además de múltiples indicadores (KPI): importe de ventas brutas y netas, unidades, peso, volumen, margen comercial, etc.

17.2

BI COMPRAS

Dentro del área de compras, podemos facilitar a los responsables de área y a gerencia información relevante.

Dimensiones analizadas: proveedores, familias de productos, subfamilias, medidas, materiales, etc.

Indicadores: importe de compras brutas y netas, unidades, peso, volumen, etc.



17.3 BI CONTABLE Y FINANCIERO

Orientado al responsable de contabilidad y/o finanzas, así como a gerencia. Podemos disponer información acerca de múltiples balances estándar o personalizados, ratios de liquidez, solvencia, financieros y económicos, así como segmentar por empresa, período, grupos de cuentas, etc. Además, podrá realizar comparativas mensuales y/o anuales.

17.4 BI ALMACÉN

Orientado al responsable del área de almacenes e inventarios, nos permite conocer información sobre los *stock* reales, disponibles y comprometidos, mercancía pendiente de recibir, fabricar, etc.

Dimensiones analizadas: fechas, familias y subfamilias de productos, productos, medidas, etc. Indicadores: unidades, peso, volumen, valoración inventario, etc.

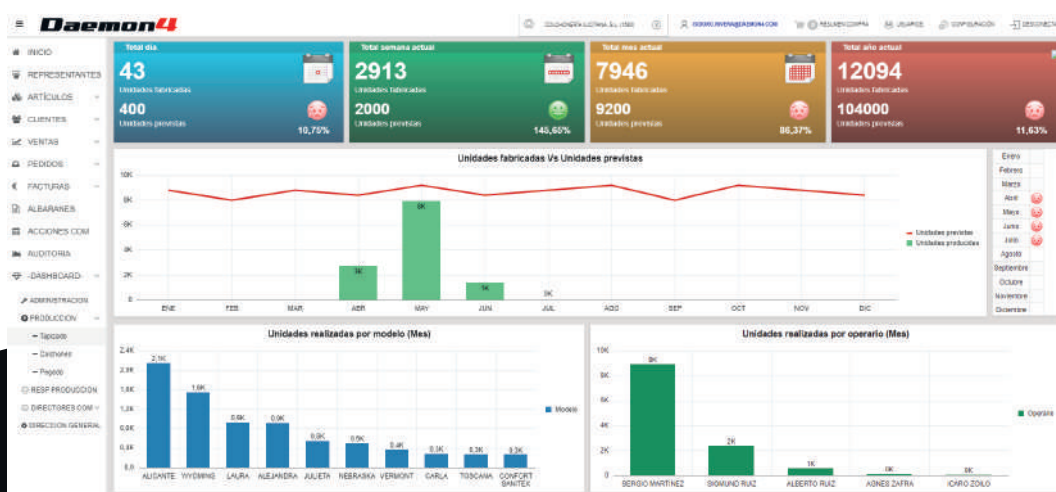
17.5 BI PRODUCCIÓN

Orientado al responsable de producción y a gerencia, nos permite conocer todos los detalles operativos de las plantas de producción. En función de la disponibilidad de los módulos "Producción 2" o "Producción 3", la herramienta permite conocer con mayor nivel de detalle información relevante para la producción.

Dimensiones analizadas: operarios, máquinas, secciones, horas, días, semanas, meses y años. Indicadores: unidades realizadas, minutos y horas empleados, rendimiento por operario, etc.

17.6 DASHBOARDS

Bajo la denominación *dashboard* estructuramos y personalizamos en base a las necesidades de los clientes los cuadros de mando integrales necesarios para interpretar los sucesos relevantes de su organización. Ya sea de una o varias áreas, representa gráficamente las principales métricas o indicadores que ayudan a nuestros clientes a monitorizar la consecución de los objetivos estratégicos definidos por una organización, permitiendo identificar los puntos negros o problemas que pueden desviarnos de esos objetivos.





18.

MÓDULO CONTROL DE PRESENCIA

Este módulo permite llevar el control de presencia de los trabajadores a través de un sistema de fichaje vía código de barras, huella digital o tarjeta-llavero RFID. Con él podemos controlar incidencias en entradas y salidas de los trabajadores, así como automatizar la liquidación de las horas extra.

Además, es compatible e integrable con el módulo de Producción 3, permitiendo disponer de información sobre los tiempos muertos, así como cotejar los tiempos presenciales frente a los productivos.

- ▶ Definición de calendarios y horarios laborales.
- ▶ Imputación a cada trabajador del calendario y horario laboral por día.
- ▶ Bonificaciones y penalizaciones por entradas y salidas.
- ▶ Fichajes biométricos a la entrada y salida, o desde su puesto de trabajo.
- ▶ Posibilidad de gestionar las lecturas y manipularlas por el responsable de RRHH.
- ▶ Listados de presencia y ausencia. Listados de incidencias.
- ▶ Listados de liquidación horaria: horas normales, extras, festivas, nocturnas, etc.



19.

MÓDULO DE DOCUMENTACIÓN

El módulo de documentación cedida proporciona un mayor control sobre toda la documentación que ha sido entregada a terceros a nivel comercial y publicitario. Aporta información precisa sobre dónde se han distribuido catálogos, muestrarios y demás, pudiendo obtener el inventario de todo este material en cualquier momento y de una manera muy sencilla a través de su ERP.

Podrá además vincular todo tipo de documentación a cualquier registro. Por ejemplo, vincular un contrato a un cliente, añadir múltiples imágenes de un producto, vídeos a una incidencia o para el montaje de un artículo, etc. Además, con la opción *drag & drop* puede vincular de una forma muy ágil cualquier documento a un registro. Un ejemplo habitual es arrastrar el correo del pedido del cliente al pedido del ERP.

20.

MÓDULO MENSAJERÍA INTERNA

Disponga de un sistema de mensajería dentro de su ERP para facilitar la comunicación en su empresa. La información se guarda en la base de datos del sistema sin necesidad de aplicaciones externas. Además, puede ser supervisada y gestionada por un administrador.

- ▶ Mensajería integrada en el ERP para la sencilla comunicación del equipo de trabajo.
- ▶ Posibilidad de enviar mensajes a usuarios concretos, a grupos o a todos los usuarios.
- ▶ Creación de usuarios y grupos.
- ▶ Aviso por *email* de nuevos mensajes.

21.

MÓDULO MENSAJERÍA SMS PUSH

Una plataforma de e-marketing pensada para la comunicación promocional de la empresa. Permite crear una cuenta donde adquirir créditos para montar campañas y enviar mensajes personalizados a clientes, proveedores, chóferes o representantes de una manera rápida y sencilla. Con esta herramienta puede enviar, desde el ERP, mensajes SMS programados y personalizados según multitud de criterios. Asimismo, el sistema proporciona informes del seguimiento de estos envíos.

Además, es un sistema proactivo, ya que muchos de estos mensajes son desencadenados por el programa de manera automática. Principalmente, informa al cliente de la recepción de su mercancía una vez generado el albarán, y de la recepción y procesado de su pedido.

22.

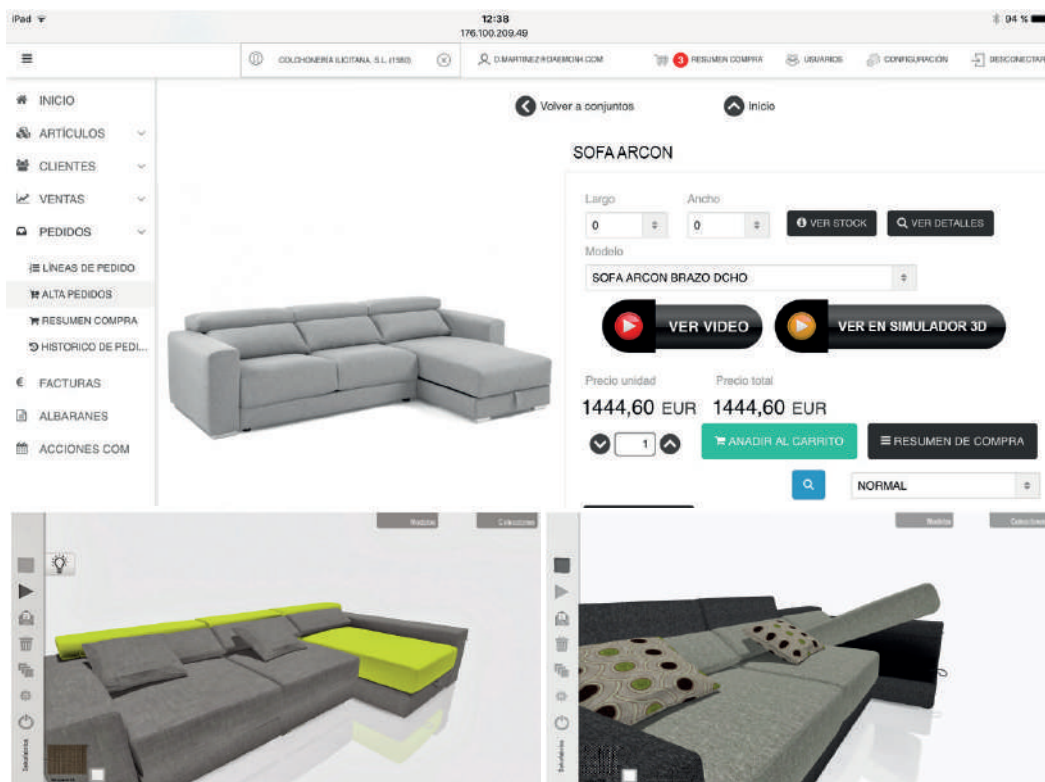
MÓDULO SIMULADOR 3D

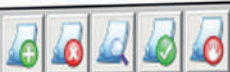
Este módulo, en forma de aplicación, utiliza la tecnología 3D más avanzada para que su empresa pueda ofrecer a sus clientes una experiencia inmersiva en el producto. Se trata de una aplicación enfocada al mueble, tapizado y descanso. Permite visionar los **modelos 3D** de sofás, colchones y cualquier otro producto, combinando telas y acabados y creando distintas composiciones. Todo ello conectado al ERP, por lo que permite valorar el modelado y pasar pedido en tiempo real.

Una herramienta válida para cualquier dispositivo y que se ejecuta sobre un navegador. Un simulador al que se le pueden dar varias orientaciones de uso:

- ▶ **Accesible al cliente final:** permite jugar con modelos, telas y acabados, ver en realidad aumentada cómo quedará el sofá escogido en su propio hogar, y localizar al distribuidor más cercano. Se puede integrar con **e-commerce**.
- ▶ **Accesible desde el B2B:** la versión profesional, destinada a la labor comercial y que tendrá gran impacto en la venta. Una versión con la que podemos escoger, además de telas, acabados y composiciones, a los fabricantes que aparecen en la herramienta así como descargar sus tarifas. Esta versión puede utilizarla tanto el cliente profesional desde su acceso al B2B, como el agente comercial desde el CRM.

La app permite, entre otras cosas, activar el movimiento de mecanismos, ver cómo quedan las distintas telas en cada módulo, jugando con la colocación de los módulos, o guardar “escenas” para recordar nuestras composiciones, así como integrar con el carrito de la compra y pasar pedidos directamente al ERP.





CUENTAS DE VARIOS

Cuenta

400000000	
410000000	ACREEDORES VARIOS
430000000	CLIENTES VARIOS

PORCENTAJES Y CUENTAS DE IVA/RETENCIONES

Ln.	IVA	Ret.	%IVA	Cta.	IVA Rep.	Cta.	IVA Sop.	%Rec.	Cta.	Rec.	Rep.	Cta.	Rec.	Sop.
1			.00	477000000		472000000		.00	477000000		472000000			
6			21.00	477000021		472000021		.00	0		0			
7			21.00	477000021		472000021		5.20	477000021		472000021			
8			21.00	475100001		475100001		.00	0		0			
9			10.00	477000010		472000010		.00	0		0			
10			1.00	475100001		475100001		.00	0		0			

Ln.	Tipo	Codigo
6	SOPORTADO	4100
6	REPERCUTIDO	



23.

CONTADOC

CONTABILIDAD Y FINANZAS

Integre **Contadoc** junto con dProduction para la completa gestión contable y financiera de su empresa. Contadoc facilita todos los mecanismos para gestionar y automatizar al máximo su contabilidad. Las cuentas de su negocio perfectamente monitorizadas con esta completísima herramienta, el complemento perfecto e integrado de nuestras soluciones de gestión.

- ▶ Contabilidad financiera.
- ▶ Registros de facturas.
- ▶ Creación de asientos predefinidos y duplicados.
- ▶ Consolidación de balances y extractos de cuentas.
- ▶ Seguimiento y control del inmovilizado y su amortización.
- ▶ Gestión de la cartera a través de vencimientos y cheques, tanto ingresos como desembolsos.
- ▶ Banca electrónica, cuaderno 34 CSB, 43 CSB, SEPA...
- ▶ Generación de informes para modelos de Hacienda (303, 340, 347 y 349) y presentación telemática.
- ▶ Modelo 303 de autoliquidación del IVA, y 340 para la devolución mensual del IVA.
- ▶ Estado de cambios de patrimonio neto.
- ▶ Presentación de las cuentas anuales.
- ▶ Balances y ratios predefinidos y configurables por el usuario.

El complemento perfecto para su ERP

La contabilidad es necesaria e imprescindible en cualquier negocio; por ello queremos ofrecerle un producto a la altura y que es el remate perfecto para el ciclo de control de su empresa. **Contadoc** se ha desarrollado con el análisis, implantación y evolución de nuestros programas informáticos durante más de 25 años en cientos de empresas de diversos sectores productivos: mueble, tapicería, descanso, retail, distribución, etc., y presenta una constante actualización a las exigencias legales.

Un completo paquete estándar

El estándar de Contadoc le ofrece una gestión de su contabilidad financiera muy completa, de fácil manejo y que incluye todo lo necesario para el exhaustivo control de tesorería, balances, diario, extractos de cuentas, presupuestos, amortizaciones, modelos fiscales, presentación telemática a la Agencia Tributaria, etc., permitiendo consolidaciones de cuentas y balances de sus empresas, y proporcionándole información precisa e integral de la situación de

sus negocios a nivel contable y financiero.

Además, Contadoc se actualiza de forma periódica para que nuestros clientes no se vean privados de los cambios legislativos en materia de contabilidad. Al igual que el resto de nuestros productos de gestión, Contadoc funciona con programación y base de datos Oracle® y, como todos ellos, está disponible en la nube (entornos *cloud*) así como en modo local.

Módulos complementarios

Para nuestros clientes más exigentes o con más necesidades, Contadoc ofrece:

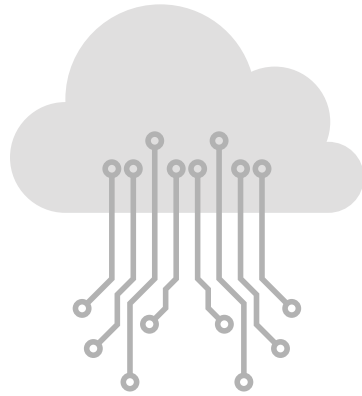
- ▶ **Módulo analítico:** controle la rentabilidad de su negocio creando centros y subcentros de costes y distribuciones analíticas, y gestione costes directos, indirectos, fijos, variables...
- ▶ **Módulo email:** envíe informes por *email* a sus clientes y proveedores (reclamación de impagados, avisos de fusión de efectos, próximos vencimientos, modelo 347...).
- ▶ **Módulo SII:** si su empresa está obligada al Suministro Inmediato del IVA, podrá gestionar la comunicación de sus facturas con la Agencia Tributaria.
- ▶ **Módulo Cash Flow:** conozca en tiempo real el estado de su tesorería; valore la liquidez de su empresa ahora y en los períodos de futuro que indique; simule situaciones complementarias o distintas a su contabilidad real. Tenga total acceso a todos los efectos de cobro y pago que componen su cartera e interactúe con ellos.

The screenshot displays the 'CASH FLOW' module interface. At the top, there are navigation icons and a title bar. Below that, a 'Parámetros de cálculo' section includes 'Fecha 07/06/2018', 'Días 1/2/3', and 'No tener en cuenta efectos descontados / negociados'. The main area is a table with columns for 'Desde' and 'Hasta' dates, and rows for various financial items. The table is divided into 'Cash Flow Parcial' and 'Cash Flow Acumulado' sections. At the bottom, there is a list of transactions with columns for 'Número', 'Cuenta', 'Factura', 'Vto.', 'Tipo efecto', 'Cartera', 'Representante', 'Importe', 'Act.', 'Rep.', and 'Liqto.'.

Desde	Hasta	Hasta	Hasta	Hasta	Hasta	Hasta	Hasta	Hasta	GLOBAL Desde
07/06/2018	30/06/2018	30/07/2018	30/08/2018	30/09/2018	30/10/2018	30/11/2018	31/12/2018	07/06/2018	
Saldo inicial / Parcial	0.00	0.00	0.00	0.00	0.00	0.00	0.00	0.00	0.00
Otro importe 1	0.00	0.00	0.00	0.00	0.00	0.00	0.00	0.00	0.00
Otro importe 2	0.00	0.00	0.00	0.00	0.00	0.00	0.00	0.00	0.00
8 NINGUNO	0.00	0.00	0.00	0.00	0.00	0.00	0.00	0.00	0.00
1 RECIBO	36,407.02	31,649.89	56,410.41	19,705.62	12,949.57	12,382.39	5,079.13	1,812.60	176,596.63
2 PAGARE PROPIO	-180.82	0.00	0.00	0.00	0.00	0.00	0.00	0.00	-180.82
3 CONTADO	-253.39	4,181.76	3,266.59	10,352.79	7,858.06	0.00	0.00	1,312.25	27,217.59
4 LETRA	0.00	0.00	0.00	0.00	0.00	0.00	0.00	0.00	0.00
5 TRANSFERENCIA	0.00	0.00	1,235.75	1,235.74	1,235.74	0.00	0.00	0.00	4,942.98
6 DIRECTO DOC	0.00	0.00	0.00	0.00	0.00	0.00	0.00	0.00	0.00
7 PAGARE AJENO	1,302.65	4,335.29	10,821.38	9,490.21	1,118.06	1,173.00	1,366.05	442.00	30,228.46
8 LEASING	0.00	0.00	0.00	0.00	0.00	0.00	0.00	0.00	0.00
9 CARGOS PERIODIC.	-39,803.00	-39,803.00	-70,356.38	-39,800.00	-39,800.00	0.00	0.00	0.00	-229,556.18
10 CONFIRMING	0.00	0.00	0.00	0.00	0.00	0.00	0.00	0.00	0.00
Cash Flow Parcial	-324.54	347.04	1,887.25	934.33	-16,398.08	14,791.13	6,443.18	3,567.80	11,249.68
Cash Flow Acumulado	-324.54	222.50	2,209.85	3,044.20	-13,534.98	1,236.65	7,681.83	11,249.68	11,249.68

Conozca algunos de los clientes que confían en dProduction ERP:





SERVICIO ON CLOUD/

dProduction puede instalarse *on premise* (en servidores alojados físicamente en las instalaciones de su empresa) u *on cloud*, con la **versión web** del programa.

Los programas *on cloud* se imponen en el mercado por una cuestión práctica:

- ▶ Con una instalación *on premise* la empresa hace una fuerte inversión en servidores y programas que, una vez amortizados, han quedado obsoletos por la **rápida evolución de la tecnología**.
- ▶ Las aplicaciones *on cloud* no requieren por parte de la empresa una infraestructura propia de servidores, red, sistemas operativos, copias de seguridad, cortafuegos o mantenimiento. Sólo con un icono en el escritorio de cualquier ordenador con acceso a Internet podemos acceder a nuestro ERP.
- ▶ *On cloud*, por lo tanto, admite la modalidad de pago por uso, transformando la elevada inversión inicial en un gasto periódico.

Accesibilidad total

Podrá acceder a su ERP desde cualquier ordenador, trabajando a distancia y con sus datos siempre disponibles.

Seguridad y garantía de servicio

Sin reparaciones de equipos ni inversiones en servidores o licencias de *software*. Su programa estará alojado en un **centro de alto rendimiento Tier IV**, que garantiza la seguridad de su información. Nuestros acuerdos de nivel de servicio (SLA) garantizan una altísima disponibilidad.

SaaS, software as a service

El *software* como servicio permite a los usuarios conectarse al ERP a través de Internet. Es una forma de dar a las empresas soluciones tecnológicas por medio de Internet, como un servicio.

ERP en versión web

Trabajar en la nube significa hacerlo desde cualquier lugar, sin ataduras de equipos y sin averías, con información siempre disponible y garantizada.



NUESTROS PRODUCTOS/

Somos desarrolladores de soluciones tecnológicas orientadas al mundo empresarial.

En **Daemon4** somos fabricantes de *software* ERP de gestión para empresas y disponemos de productos desarrollados para sectores industriales específicos. Además de nuestros programas de gestión, ofrecemos distintos servicios como:

- ▶ *Hosting* / alojamiento web y dominios
- ▶ Soluciones TIC y *hardware*
- ▶ *Backup online* / copias de seguridad remotas
- ▶ Aplicaciones
- ▶ Desarrollo web
- ▶ Realidad aumentada aplicada a la industria del mueble

Nuestros productos proporcionan funcionalidad a nivel operativo y ayudan a la planificación de la producción. En **Daemon4** buscamos siempre que el *software* trabaje para las personas y no al revés. Por eso llevamos años conociendo a fondo las necesidades de las empresas para las que trabajamos, y actualizando nuestros productos en base a las sugerencias y mejoras propuestas por nuestros propios clientes.



Multiplo.ERP

FERRETERÍAS · ALMACENES · EMPRESAS DE DISTRIBUCIÓN · SUMINISTROS INDUSTRIALES



Expowin.ERP

EXPOSICIONES Y TIENDAS DE MUEBLES



dProduction.ERP

FABRICANTES DE TAPIZADOS · DESCANSO · MUEBLE · GOMAESPUMA



dLogistic.ERP

SECTOR TRANSPORTE Y CARGA FRACCIONADA



Contadoc.ERP

GESTIÓN CONTABLE Y FINANCIERA

software factory

dProduction es un *software* vertical que se adapta a cualquier tamaño de empresa, desde una pequeña pyme hasta un gran fabricante.

El programa ha sido diseñado con el objetivo de hacer de la gestión de las empresas fabricantes una tarea eficiente, ágil y lo más automatizada posible.

Este ERP ha sido creado por el equipo de profesionales especializados de **Daemon4** y optimizado con las sugerencias de cientos de empresas del sector. Además, se ha desarrollado sobre la plataforma **Oracle®**, garantía de un soporte tecnológico fiable y puntero. En **Daemon4** le proporcionaremos soluciones específicas para su empresa. Consúltenos.



SOPORTE Y CONSULTORÍA

En **Daemon4** ponemos a su disposición no sólo la instalación de su programa ERP, sino también un servicio profesional de mantenimiento y soporte especializado.

El equipo técnico de desarrolladores y analistas de **Daemon4** estará a disposición de su empresa para resolver todas sus dudas.

Puede contactar con nosotros por teléfono, correo electrónico o a través de www.daemon4.com.



www.daemon4.com
info@daemon4.com



968 718 241



Calle del Carmen, 22, entresuelo
30510 Yecla, Murcia



dProduction.ERP

Daemon4
The business software factory

Tel. 968 718 241
www.daemon4.com · info@daemon4.com
C/ del Carmen 22, entlo. 30510 Yecla, Murcia